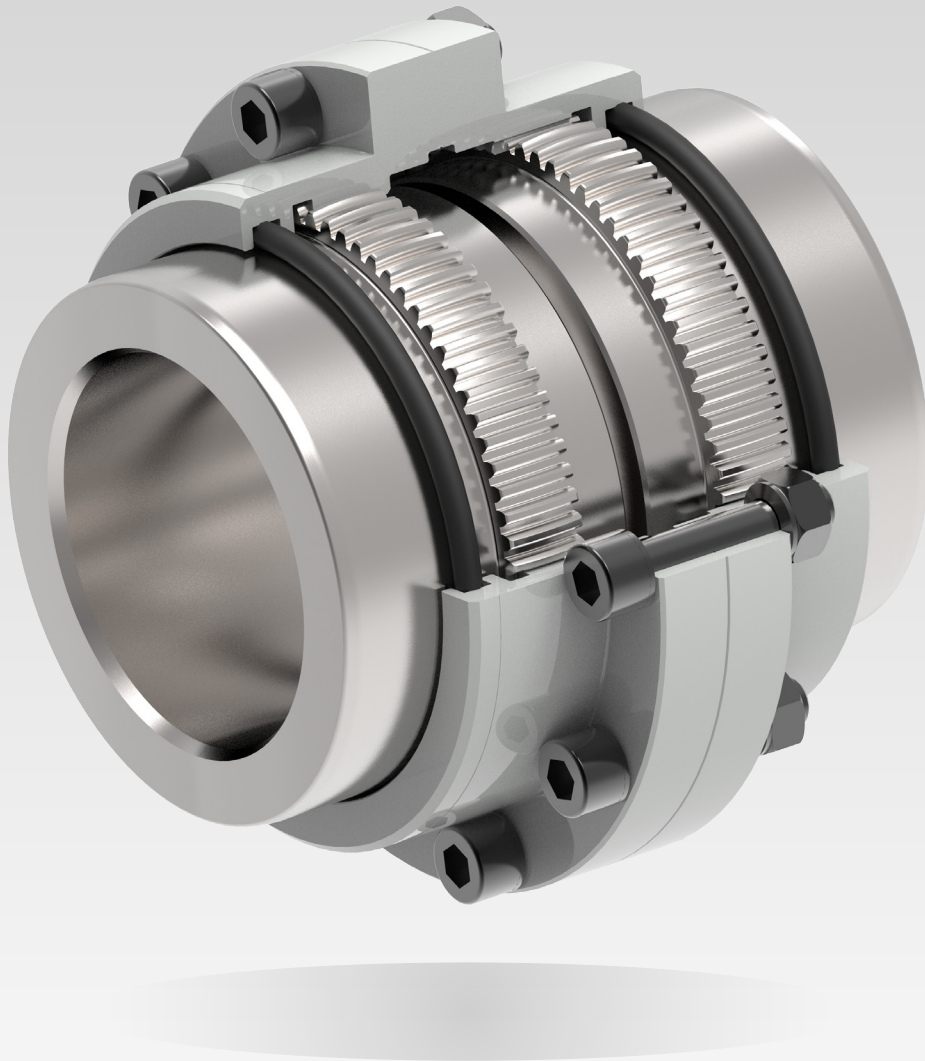




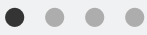
ACOPLAMIENTO CON DENTADO

# flexident<sup>®</sup> senior



[www.cmd-couplings.com](http://www.cmd-couplings.com)



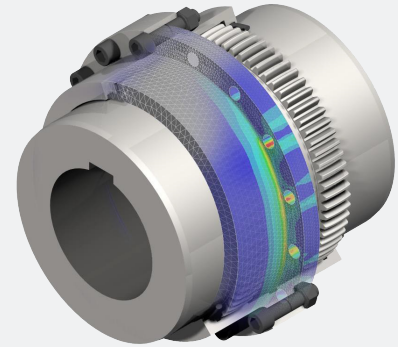


## Descripción técnica

El Flexident Senior es un acoplamiento flexible con dentado abombado de acero.

Es un producto “premium” diseñado y fabricado en nuestras plantas con el uso de tecnología de punta.

Su capacidad de Torque va desde 1200 Nm hasta 7 780 kNm para Ø de ejes desde 38 hasta 800mm.

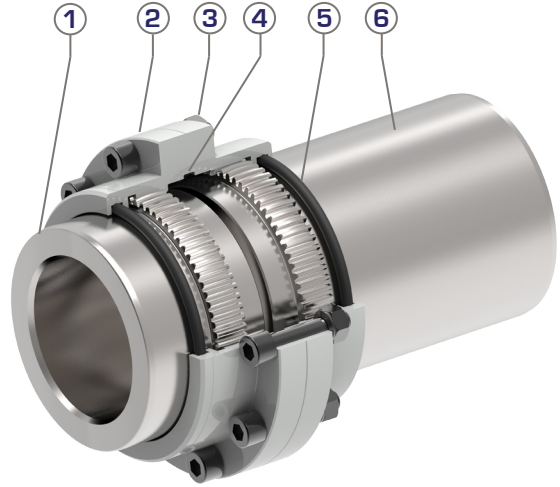
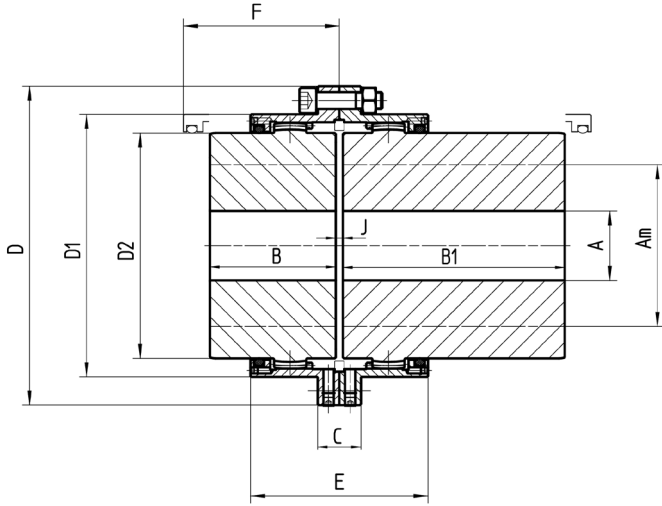


## Aplicaciones

	FS > Accionamiento por motor eléctrico o turbina *
<p><b>FUNCIONAMIENTO MUY REGULAR, SIN CHOQUES, SIN SOBRECARGAS</b>  <b>T MÁXIMO &lt; 1,5 T. ARRANQUES MUY POCO FRECUENTES.</b>  <i>Generadoras eléctricas; bombas y compresores centrífugos; pequeños ventiladores...</i></p>	1
<p><b>FUNCIONAMIENTO REGULAR, CHOQUES O SACUDIDAS POCO IMPORTANTES Y ESCASOS.</b>  <b>T MÁXIMO &lt; 1,8 T. SOBRECARGAS BAJAS DE CORTA DURACIÓN.</b>  <i>Mezcladores o agitadores con productos líquidos o viscosos; máquinas textiles ligeras; máquinas-herramientas con movimiento rotativo; bandas transportadoras horizontales con carga uniforme...</i></p>	1,12
<p><b>FUNCIONAMIENTO IRREGULAR, CHOQUES O SACUDIDAS MODERADOS Y BASTANTE FRECUENTES.</b>  <b>T MÁXIMO &lt; 2,2 T. SOBRECARGAS BASTANTE IMPORTANTES DE CORTA DURACIÓN.</b>  <i>Mezcladores o agitadores con productos líquidos o sólidos; transportadores inclinados u horizontales con carga desigual; cadenas de tracción; elevadores; puente grúas de taller; aparatos de elevación; montacargas-cabestrantes...; máquinas textiles importantes; centrifugadoras; hornos rotativos; molinos de bolas, de barras o verticales; calandrias y extrusoras de caucho y plástico; aplanadoras; laminadores continuos o de acabado con baja frecuencia de entrada...</i></p>	1,25
<p><b>FUNCIONAMIENTO IRREGULAR, CHOQUES DUROS Y FRECUENTES.</b>  <b>T MÁXIMO &lt; 3 T. SOBRECARGAS IMPORTANTES Y FRECUENTES.</b>  <b>INVERSIONES DEL SENTIDO DE MARCHA FRECUENTES Y RÁPIDAS.</b>  <i>Teleféricos con pasajeros; skips; puente grúas de acerías; bancos de estirar y trefilar; laminadores o mezcladores de caucho y plástico; ventiladores de minas; mandos de máquinas de papel; cilindros de succión, prensas, secadores...; refinadores...; compresores y bombas con pistones con volante coeficiente de irregularidad &lt;1/100;</i></p>	1,60
<p><b>FUNCIONAMIENTO MUY IRREGULAR, CHOQUES MUY DUROS Y REPETIDOS.</b>  <b>T MÁXIMO DESDE 3 HASTA 3,5 T. SOBRECARGAS MUY IMPORTANTES.</b>  <b>INVERSIONES DEL SENTIDO DE MARCHA MUY FRECUENTES Y RÁPIDAS.</b>  <i>Generadores de soldadura; laminadores; desbastadores reversibles; cizallas alternativas; máquinas de recortar; trituradores; cribas vibratorias; sierras alternativas; excavadoras; descortezadoras; desfibrador; compresores y bombas de pistones sin volante con coeficiente de irregularidad &gt; 1/100</i></p>	2

\* Para cualquier otro caso, contactar a CMD para un estudio detallado

# Dimensiones



## Ejemplos de denominación:

**S80** = Acoplamiento Senior tamaño 80 - 2 núcleos estándar

**S80 ML** = Acoplamiento Senior tamaño 80 - 1 núcleo estándar & 1 núcleo largo (véase ejemplo más arriba)

**S80 ML2** = Acoplamiento Senior tamaño 80 - 2 núcleos largos

Referencia	Denominación
1	Núcleo estándar dentado
2	Semi-caja
3	Tornillería
4	Anillo de centrado suministrado solamente para aplicación vertical o aplicación con balanceo dinámico
5	Sello
6	Núcleo dentado largo

TAMAÑO		50	68	80	100	115	135	150	170	190	215	230	250	280
Capacidad SENIOR Estándar S	Nm	1200	3000	5200	9000	13700	21300	29200	43000	60700	88200	105000	138000	190000
Capacidad SENIOR Reforzado SR	Nm	1855	4570	7910	13635	20740	32220	44000	65110	91865	133490	159160	207000	302450
Alojamiento máximo	Am*	50	68	80	100	115	135	150	170	190	215	230	250	280
	Am**	46	63	75	92	106	125	140	160	175	200	210	230	250
Antes de taladrado	A	18	18	26	35	35	58	68	83	98	108	118	128	128
	B	43	50	62	76	90	105	120	135	150	175	190	220	310
	B1	105	115	130	150	170	185	215	245	295	300	305	350	-
	C	20	20	22	22	28	36	40	40	48	48	60	60	60
	D	105	140	169	200	228	266	298	330	368	410	440	473	498
	D1	83,6	112,6	134	164	188	219	245	277	309	351	374	407	432
	D2	69,4	95	112,6	138	159	188	209	238	263	302	319	349	374
	E	61	72	84	104	127	148	164	182	200	221	244	271	278
	J	3	3	3	5	5	6	6	8	8	8	8	10	10
	F	55	63	75	93	112	130	145	163	180	205	220	253	343
Masa	Kg	3,7	7,7	13,2	23,5	36,7	59	84	119	164	243	300	406	616
Masa ML	S.ML	5,5	11,2	18,4	32	49	77	110	157	226	313	373	503	-
Masa ML2	S.ML2	7,3	14,7	23,6	40,5	61,3	95	136	195	288	382	446	600	-
Momento de inercia J	kgm²	0,004	0,012	0,030	0,079	0,166	0,368	0,649	1,141	1,962	3,63	5,08	8,08	13,07
Velocidad máxima		5400	4000	3400	2700	2400	2000	1800	1600	1500	1300	1200	1100	1000
	y	14000	10500	8900	7200	6300	5400	4800	4200	3800	3300	3100	2900	2700
Masa de grasa	kg	0,04	0,08	0,12	0,26	0,38	0,6	0,8	1	1,7	2,2	2,9	3,8	4

SR SR Acoplamiento SENIOR Reforzado « SR » [42CrMo4]

\* Alojamiento para montaje con chaveta según ISO/R 773 o DIN 6885/1

\*\* Montaje en caliente

● Núcleos lisos

γ Equilibrado dinámicamente

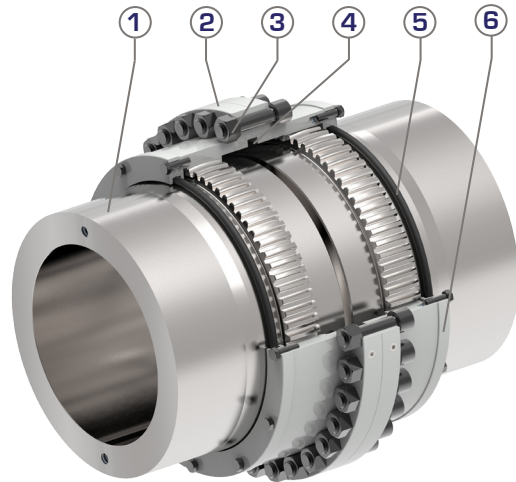
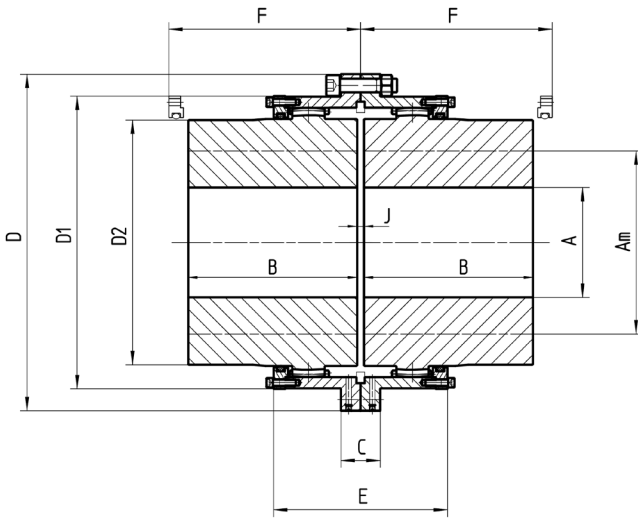
▽ Por acoplamiento



Para cualquier INFORMACION o PRESUPUESTO :

**couplings@cmdgears.com**

## Dimensiones



Referencia	Denominación
1	Núcleo dentado
2	Semi-caja
3	Tornillería
4	Anillo de centrado suministrado solamente para aplicación con balanceo dinámico
5	Sello
6	Tapa

### Ejemplos de denominación :

**S310** = Acoplamiento Senior tamaño 310 - 2 núcleos estándar  
(Véase ejemplo más arriba)

TAMAÑO		310	330	370	400	430	475	510	550	610	650	710	750	800
Capacidad SENIOR Estándar S	Nm	255000	320000	410000	525000	670000	850000	1100000	1400000	1800000	2400000	3200000	3750000	4950000
Capacidad SENIOR Reforzado SR	Nm	400000	500850	637500	848540	1078000	1356400	1714000	2211000	2830000	3770000	5000100	5890000	7780000
Alojamiento máximo	Am*	310	330	370	400	430	475	510	550	610	650	710	750	800
	Am**	310	330	370	400	430	475	510	550	610	650	710	750	800
Antes de taladrado	A	163	176	191	240	257	279	304	329	358	394	434	457	501
	B	310	330	350	370	430	480	505	515	535	575	610	650	700
	C	68	68	78	86	94	112	112	110	130	140	140	140	150
	D	575	608	676	735	800	940	990	1100	1225	1285	1395	1450	1555
	D1	494	518	576	637	695	785	840	910	1000	1060	1170	1225	1295
	D2	411	438	492	535	581	645	700	770	835	890	975	1030	1095
	E	310	332	332	381	408	424	500	500	540	610	670	690	770
	J	12	12	12	15	15	16	20	20	25	25	30	30	30
	F	350	370	395	420	478	550	570	575	600	640	680	720	770
Masa	Kg	805	957	1261	1613	2191	3091	3825	4676	5833	7101	9025	10522	12927
Momento de inercia J	kgm <sup>2</sup>	21,9	29,1	47,6	74,1	116,9	215,3	307,4	449,9	687,4	936	1419,4	1795,7	2512,1
Velocidad máxima		903	857	760	696	643	573	542	495	446	418	377	358	341
	y	2409	2285	2026	1857	1714	1528	1445	1320	1188	1114	1005	955	909
Masa de grasa	kg	6,2	6,6	7,9	11	13,5	18,2	22,3	23,8	30,5	37,1	48,5	62,2	73,5

SR Acoplamiento SENIOR Reforzado « SR » [42CrMo4]

\* Alojamiento para montaje con chaveta según ISO/R 773 o DIN 6885/1

\*\* Montaje en caliente

● Núcleos lisos

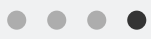
y Equilibrado dinámicamente

▽ Por acoplamiento

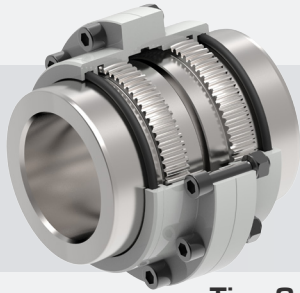


Para cualquier INFORMACION o PRESUPUESTO:

**couplings@cmdgears.com**



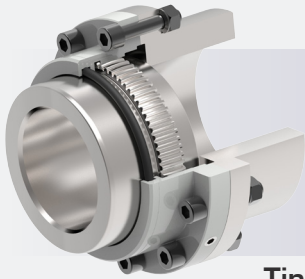
## Variantes



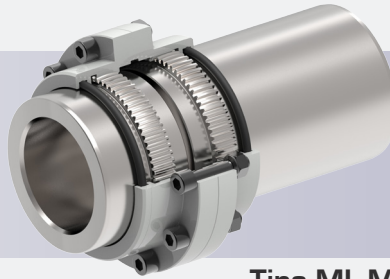
Tipo S & SR



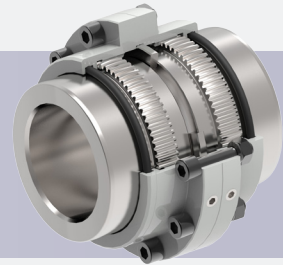
Tipo S V



Tipo S PA



Tipo ML-ML2



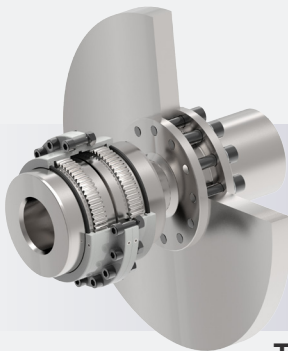
Tipo JL



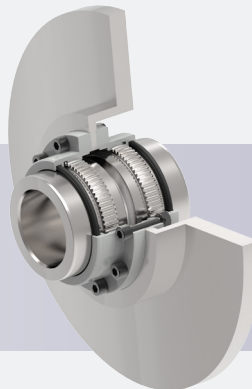
Tipo SBM



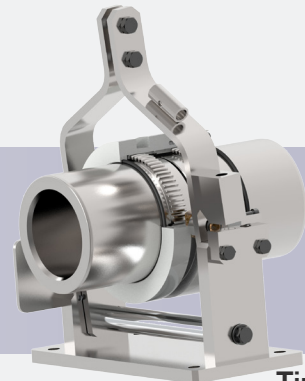
Tipo S E



Tipo S DF



Tipo S DFC



Tipo S DB



Catálogos disponibles en nuestra página web:

[www.cmd-couplings.com](http://www.cmd-couplings.com)



Diseño & fabricación francesas



SEDE CENTRAL  
& FABRICA DE CAMBRAI  
539, Avenue du Cateau  
59400 CAMBRAI  
FRANCE

SERVICIO COMERCIAL  
36, Avenue de l'Europe  
Immeuble de l'Etendard BP43  
78142 VELIZY-VILLACOUBLAY  
FRANCE  
+33 (0)1 34 63 12 24